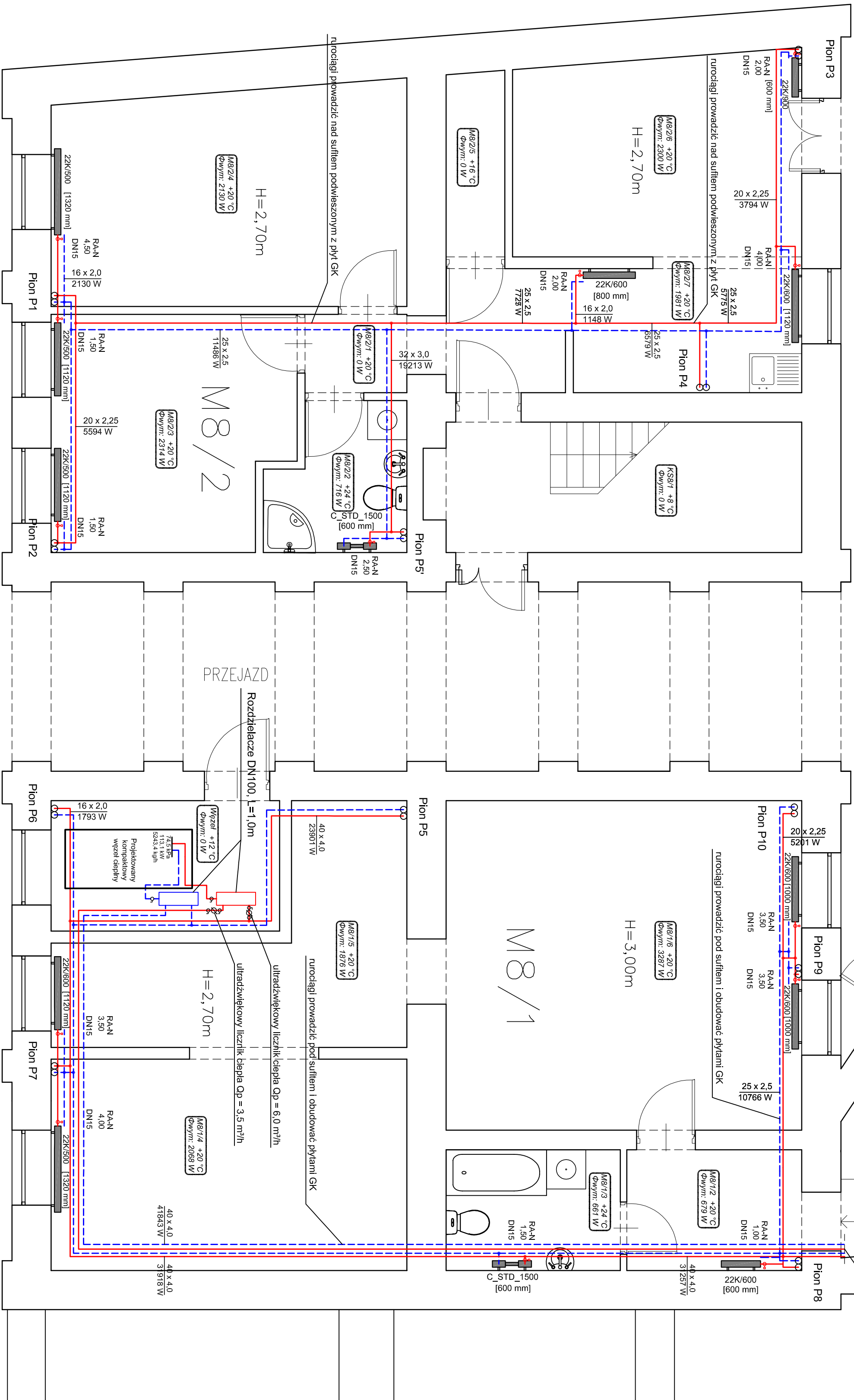
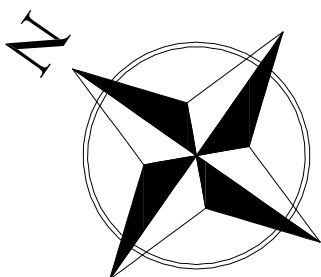


RZUT PARTERU
Skala 1 : 50



LEGENDA

- projektowana instalacja - zasilanie C.O.
- projektowana instalacja - powrót C.O.
- projektowany grzejnik c.o.

<div><div><div></div><div>PROJEKT - STUDIO</div></div><div>Maciej Dziłkowski ul. Lubomska 16 99-500 Kutno</div><div>tel. 692-799-598 dziłkowski@wp.pl</div></div>			
DOKUMENTACJA:	PROJEKT BUDOWLANY		
NAZWA INWESTYCJI:	Instalacja c.o. i instalacja wody zimnej, c.w.u. i cyrkulacji w budynku mieszkalnym wielodzimmym		
NAZWA RYSUNKU:	Rzut partenu - instalacja c.o.		
INWESTOR:	Zarząd Nieruchomości Miejskich 99-500 Kutno, ul. Oporowska 5		
ADRES:	m. Kutno, ul. Kosciuszki 8 dz. nr ew. 280, deep 0005 Siodlone	SKALA:	1 : 50
PROJEKTOWAŁ:	mgr inż. Maciej Dziłkowski upr.ing nr LOJ1487000810	DATA:	styczeń 2022r.
		Nr rysunku:	Rys. 1